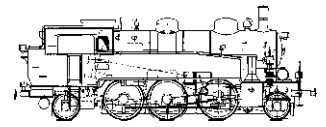


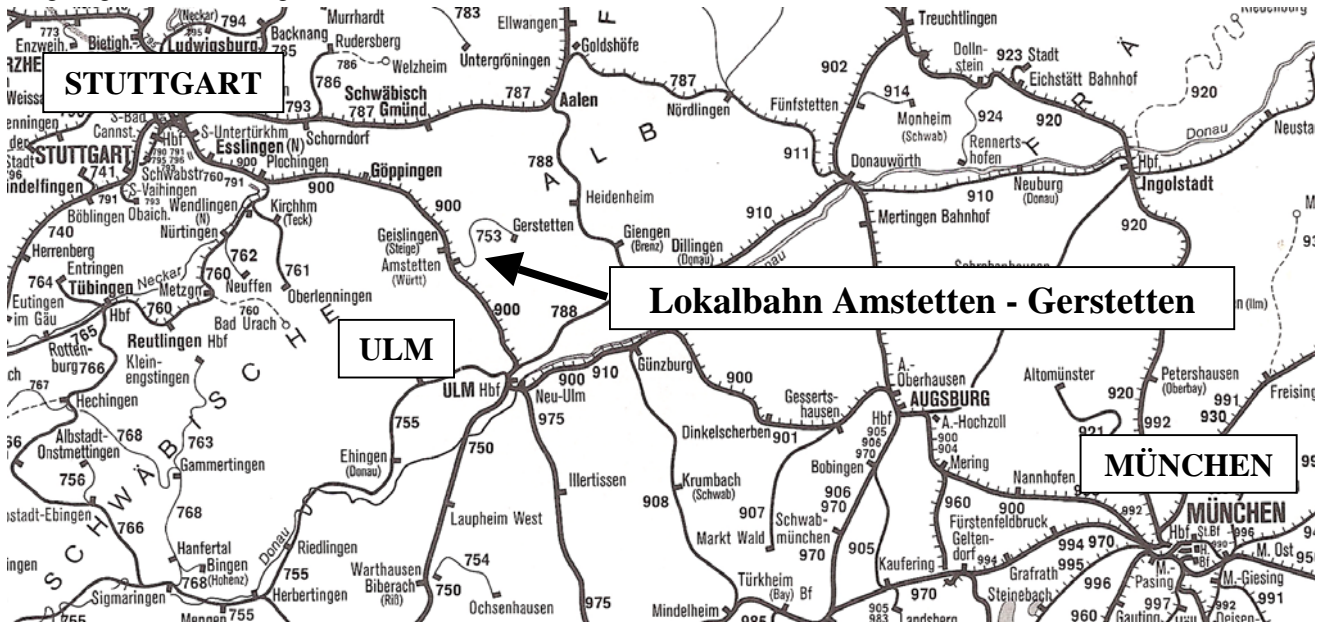
A helyi érdekű vasút Amstetten - Gerstetten



Hol találja ön a helyi érdekű vasutat?

A helyi érdekű vasút Amstetten-Gerstetten szerepel mint mellékvonal a fővonal Stuttgart-Ulm-München mellett, ahol a legendás "Orient-Expressz" az útján Párizs és Konstantinápoly között közlekedett. Stuttgart és Ulm között megnyeri a fővonal az európai vízválasztót a Rajna és a Dunafolyó között, a Sváb Albot. A meredekrampán a "Geislingeni emelkedőn" (Geislinger Steige) keresztül mászik fel a pálya a hágómagaslatra Amstetennél és Ulmig megint a Dunasíkságra ereszkedik le.

Pontosabban a hágómagaslaton az Amstetteni állomáson kezdődik a normál nyomközű helyi érdekű vasutunk. Mindjárt Amstetten után felmászik a vonat egy 25 % és 5 km hosszú meredekrampán keresztül, szűk 200m félmérő kanyarokban az Albmagasfelületre. A könnyű dombos magasfelületen leír a vonat egy tágas ívet, Kb. 20 km és 1 óra utazás után eléri a Gerstetteni végállomást.



A helyi érdekű vasút Amstetten-Gerstetten a Délnémetországi vasúti hálózatban

A történelmes gőzvonatüzem

A helyi érdekű vasúton tartunk Május elejétől Október közepéig minden vasárnapon és ünnepnapon történelmes vonatüzemeltetést. Kereken 10 üzemnapon van úton a nosztalgikus gőzvonat, a többi üzemi napokat lebonyolítja a múzeummotorokosi T06. December elején közlekednek kiegészítésnek gőzvonatok a Mikulással. A menetrendszeri utazások mellett lehet végül is egész évben különvonatokat gőz-, vagy dízelmozdonyal bérelni. A múzeummotorvonat is rendelkezésre áll.

Minden vonat, azt jelenti hogy az összes vasútiüzem lesz tőlünk, az UEF (Ulm vasúti barátok), helyi érdekű vasút (Lokalbahn) Amstetten-Gerstetten egyesülettől, röviden UEF LAG, lebonyolítja. Az Ulmi vasúti barátok (UEF) egyesületéből eredően, már 1997-óta birtokolja és üzemelteti a helyi érdekű vasutat.

A történelmes gőzvonatunk áll a 75 1118-as gőzmozdony és a 6 peronos kocsiból. A 75-ös építősor gőzmozdony, Bádeni VI.c8-9, épült 1914 és 1921 között a Bádeni gépészeti gyárakban és egész Németországban voltak szolgálatban. Még gyorsvonatok előtt, vagy a Berlieni gyorsvasútnál is. A peronos kocsikat a népi szájak "dörgődoboznak" nevezték el, s lettek az 1920-as években Németországban és Ausztriában forgalomba helyezve. Még sokáig a második Világháború után megtestesítették a személyvonatok kinézetét. A Mi vonatszerelvényünk áll négy ülökocsiból, egy kombinált poggyász és ülökocsi meg egy étkezőkocsiból. Az étkezőkocsit egy ülökocsiból saját magunk építettük át.

A helyi érdekű vasutat és a régiót felfedezni

A helyi érdekű vasút nagy élményt jelent nagyoknak és kicsiknek, fiataloknak és időseknek! Akitet a technika elvarázsolt, azok elfoglalják maguknak a peront közvetlen a mozdony után. Gőzfelhők között lelkesedve szagolják a füstöt és a szénport, na meg hallgatják a nehezen dolgozó mozdonyt.

Aki inkább kényelmesen akar utazni, mint "a múltban", az jó helyet talál az étkezőkocsiban kávéval és süteménnyel. Elvarázsolva a vonat lassúságától és a kis romantikus megállóhelyektől, adódik egy megenyhült atmoszféra, ahol a tájak szépségét újból fellehet fedezni. A rétek, a földek és az erdők, a birkanyájákat, a szimpatikus falvakat és a kilátást messze el a horizontig.

A Gerstetteni állomásépületben várja a geológiai "Riff" múzeum és a vasúti múzeum a vállalkozó kedvű kirándulókat. Gussenstadtban létezik az úgy nevezett "Ursula alapítványi múzeum", az egyik legöregebb hazai múzeum Németországban. A mezőgazdasági múzeum Schalkstettenben bemutatja számos régi mezőgazdasági gépeket és előadja benyomással, hogy milyen kemény volt az élet a durva Alb-on a régi időkben.

A szép Alb-táj meghív sportolói tevékenységre is! A "helyi érdekű vándorút" mellett léteznek számos vándor és bicikliutak a pálya mellett. A biciklizás minden vonatban ingyenes.

Amstettenben tudja Ön az időugrást a gőzvonatról egy legmagasabb terhelt német főpályáig megérni. Az Amstetteni csomóállomáson keresztül és a hozzácsatlakozó "Geislingeni emelkedőn" dörögnek naponta több mint 200 vonatok, az ICE-től a nehéz tehervonatokig, tolómozdonnyal.

Egy vándorút Amstettentől-Geislingenbe vezet a kilátópontokra, ahol a meredekrámát lehet látni. Egy személyvonatból tudja Ön a "rámpt" élőben élvezni.

Amstettenben kezdődik még a keskenynyomközű vasút az Ulmi vasúti barátoktól, ami egy 6 km hosszú, 29%-meredekrámán Délnyugat felé az Albmagasfelületet mássza meg.

Egy rövid visszapillantás a történelemre

A helyi érdekű vasutat 1906-ba üzembe vették és mindig egy privát vasút a "Württembergi vasúttársaság"-tól ("Württembergische Eisenbahngesellschaft"), röviden WEG volt. Az építés alkalom volt a közgazdasági felzárkózódás a faluknak, ipart telepíteni és a lakosságnak a lehetőséget megadni, mint ingadozó az iparközpontokban dolgozni.

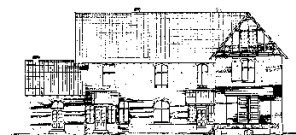
Az 1950-es évekig a személy és teherforgalom gőzvontatással üzemelt. Az utolsó négy évtizedig az üzemleállításhoz a WEG től volt egy motorvonat az egyetlen hajtójármű. Vele szállították az utasokat és vontatták a teherkocsikat. A gépkocsi uralom miatt, végleg megszüntették 1996-ban a vasúti üzemet, gazdasági okokból.

Megmentés és felvirágzás a vasútnak

Az UEF LAG (Ulmi vasúti barátok, helyi érdekű vasút Amstetten-Gerstetten), 1975-óta a gőzvonattal rendszeresen vendég a helyi érdekű vasúton és a községek a vasúti pálya mellett nem fogadták el, hogy a vasutat leállítsák és leépítsék a sineket. Hogy a vasutat meglehetősen menteni, megvásárolta az UEF LAG a vágányberendezést (kerekén 700.000 Márkáért) és a községek az épületeket és a telkeket a sínpálya mellett, (kerekén 1,1 Millió Márkáért).

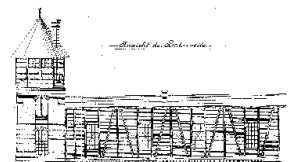
Ez a mentőakció csak az első lépés volt. Az UEF LAG tagok biztosítják a fennmaradását az ingyenes teljesítéssel. Ők fenntartják a vágányokat, javítják és restaurálják az öreg mozdonyokat, kocsikat és üzemeltetik a vasúti pályát. Minden munkát és a vasúti üzemet, a főfelügyelő (Eisenbahn-Bundesamt, röviden EBA) előírása szerint hajtunk végre. Minden két évben jönnek a mérnökök a főfelügyelőtől (EBA) inspekcióra hozzánk.

A helyi érdekű vasút eltartásához megvásárolt az UEF LAG sínépítőjárműveket és szerszámokat. Két kis dízelmozdonyt és egy traizínát, barátságos cégek és vasúti egyesületektől rendelkezésünkre állították.



Az üzemnapok és a menetrendek az összes nosztalgiavonatokról található az interneten, ezen a címen

www.uef-lokalbahn.de/pages/fahrplan.html



A helyi érdekű vasút sikere

A sikeres újból felvirágzás a helyi érdekű vasútnak az UEF LAG-tól, motiválta a Gerstetteni községet, az állomásépületet és az állomási szállodát felújítani. A fűtőház közösen a községtől és az UEF LAG-tól lett felújítva és tatarozva. Az UEF LAG bővítette a fűtőházat egy műhelyel.

A Gerstetteni állomásépületben lett két múzeum berendezve, a községtől a földtörténelmi sziklazátony (Riff)-múzeum és az UEF LAG-tól egy a helyi érdekű vasút irányított vasúti múzeum. A többi állomásépületeket is megint tatarozták. A Gussenstadi állomásépületet egy privátember renoválta.

A további sikert jelentette a rendszeres bevezetést a turisztikai utazásoknak, ami az első években még járművekkel a Német vasúttól (DB) bonyolítottunk le. 2006 nyarán, pontosabban a "100 éves" évfordulóra a helyi érdekű vasútnak, tudtuk a restaurált múzeummotorvonatot T06 a mind hozzáfűllő járművet ezekre az utazásokra üzembe helyezni. Ez azóta egész szezonban minden vasárnapon és ünnepnapon üzembe van, ha nincsen gőzforgalom.

Már 2004-ben tudta az egyesület EU támogatással Gerstettenben a gőzüzemi infrastruktúrát széntárolóval, vízdaruval és salaklemezzel megint előállítani.

Védnökségi akció

A helyi érdekű vasút megvásárlása volt a hobbivasutasoknak egy rendkívüli anyagi terhelés. 1996-ban indítottunk egy jelképes eladást "sinméterenként". Ez az akció ugyan hozott egy rendes indulótőkét, de a legnagyobb részét az eladási összegből vagyis a járüzemi bevételből gazdálkodtuk ki. Kemény munkával tudtuk 2004-ben az utolsó részletet a felvett hitelből visszafizetni.

Mivel a munka a helyi érdekű vasúton soha nem szűnik meg, így a további nagy befektetések miatt megy az akció továbbra is. 25 Euró-ért / méterét tudja Ön is egy kicsi, de fontos járulékkal a helyi érdekű vasút fenntartását támogatni. Az összes bevételek kizárólag befolyanak a pálya, a járművek és a berendezések fenntartására.

Felvilágosítást kap ezen a címen
UEF Lokalbahn Amstetten-Gerstetten e.V.
Familie Berka
Waldstr.11, D-89284 Pfaffenhofen
Fax: 0049/7302/6306
info@uef-lokalbahn.de

A Magyar fordítást készítette:
Tünde és Alexander Farkas, 2008 Márciusban